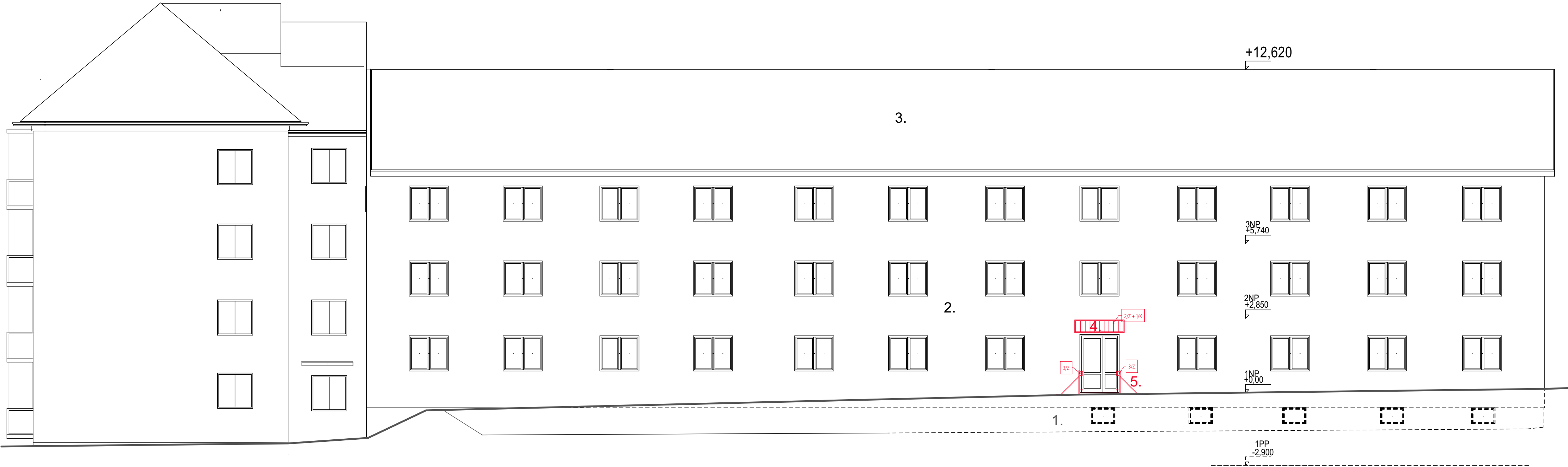
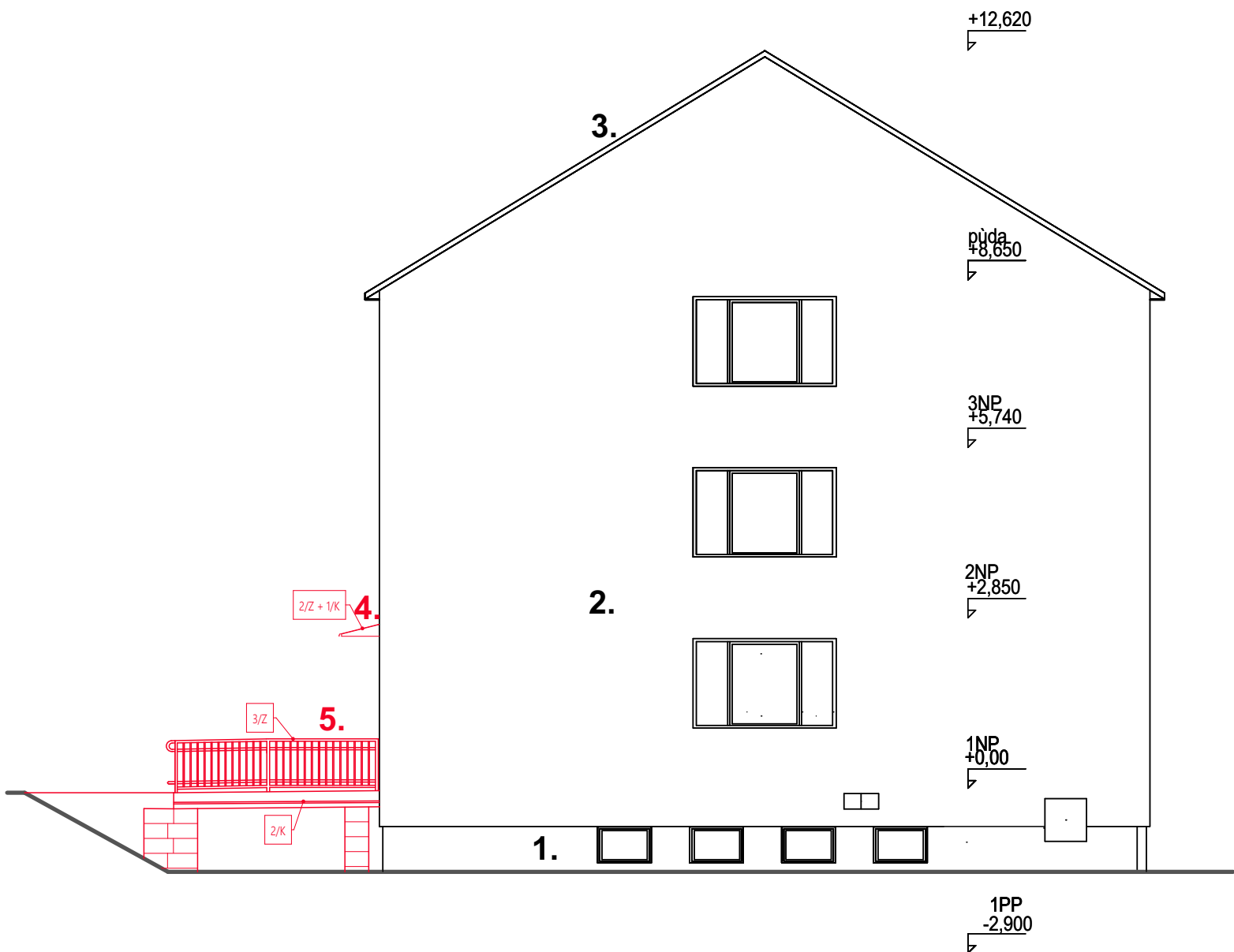


POHLED VÝCHODNÍ



POHLED SEVERNÍ



LEGENDA ZDIVA

1.

Stávající mozaiková omítka na zateplení soklu
2.

Stávající silikonová probarvená omítka na zateplení
3.

Stávající krytina -betonové tašky - odstín červenohnědý
4.

Krytina stříšky u vstupu - asf. bitumenový pás s posypem v barvě střešní krytiny
5.

Zámečnické prvky - žárové zinkování

POZNÁMKY OBECNÉ:

- Nedílnou součástí dokumentace je technická zpráva
- Tomuto projektu je nadřazena zpráva požární ochrany
- Pokud dojde k nejasnostem je potřeba kontaktovat projektanta příslušné části
- Veškeré rozměry je třeba před realizací ověřit dle skutečného stavu
- Tato dokumentace nenahrazuje dodavatelskou, dílenskou dokumentaci, dokumentaci změny stavby před dokončením, ani dokumentaci skutečného provedení.
- Informace z tohoto dokumentu mohou být použity jen v souladu s tímto projektem. Informace na tomto dokumentu nesmí být svévolně pozměněny, doplněny nebo odstraněny.

DLE VYHLÁŠKY Č. 499/2006 SB. O DOKUMENTACI STAVEB (V PLATNÉM ZNĚNÍ) TATO PROJEKTOVÁ DOKUMENTACE SLOUŽÍ PRO ZÍSKÁNÍ POTŘEBNÝCH POVOLENÍ A NENÍ TAK URČENA JAKO PODKLAD K PROVEDENÍ STAVBY! ZHOTOVITEL PROJEKTOVÉ DOKUMENTACE SI VYHRADŽUJE PRAVO DLE ZÁKONA ČÍSLO 121/2000 SB., O PRAVU AUTORSKÉM NA ZÁKLADĚ KTERÉHO NESMÍ BÝT TOTO DÍLO POSKYTNUTO TŘETÍM OSOBAM BEZ SOUHLASU ZHOTOVITELE.

Stupeň dokumentace	Dokumentace pro provedení stavby	Paré	Autorizace	<div><div></div><div>Ing. Milan Pelikán Ing. Milan Pelikán, IČ 18117422 Sídlo: Lučiny 1186/1, Žďár nad Sázavou Provozovna: Jarná 2486/8, Žďár nad Sázavou +420 603 509 415, pelikan@projektikancelar.cz</div></div>
Vyhláška č. 499/2006 Sb.	příloha č. 13			
Autor stavby	Ing. Milan Pelikán			
Autorizovaný inženýr	Ing. Milan Pelikán			
Hlavní inženýr projektu	Ing. Milan Pelikán			
Projektant	Ivo Kratochvíl			
	-			
	-			
Název stavby	Brodská č.p. 1905, č.or. 33 - svob. č. 5, Žďár nad Sázavou - stavební úpravy bytů v 1. NP po azyl. ubytovně, změna hlavního vstupu		Číslo zakázky	Úroveň 0,000
			24 - 2023	m n. m.
Investor	Město Žďár nad Sázavou, Žižkova 227/1 591 01 Žďár nad Sázavou		Výškový systém	B.p.v.
Místo stavby	Obec Žďár nad Sázavou, k. ú. Město Žďár, parc. č. 123		Souřadnicový systém	JTSK
Stavební objekt	SO.01		Formát	8x A4 (610/420)
Část dokumentace	D.1.1 Architektonicko-stavební řešení		Datum	Stav
			03/2025	Nové konstrukce
Název výkresu	Pohledy		Měřítko	Číslo výkresu
			1:100	D.1.1.09